

# Gastgeberverzeichnis

Ferienwohnungen

Hotels

Pensionen

Gästehäuser

Gaststätten

Cafés

Restaurants

Grillstuben

**BEDBURG-HAU**  
**bedeutend *and*ers**



# Ferienwohnungen



## **Ferienwohnung Birkenweg** (70 m<sup>2</sup>)

Birkenweg 11  
47551 Bedburg-Hau/ Schneppenbaum  
Tel. 02821-17184  
uwe.elbers@t-online.de  
www.ferienwohnung-birkenweg-elbers.de

*ab 40€, 2-4 Personen*



## **Ferienwohnung Cranenkamp** (65 m<sup>2</sup>)

Cranenkamp 10  
47551 Bedburg-Hau/ Schneppenbaum  
Tel. 02821-9770826  
whBrands@t-online.de  
www.ferienwohnung-cranenkamp.de

*ab 80€, max. 4 Personen*



## **FeWo (Monteure) Louise** (160 m<sup>2</sup>)

Imigstr. 54  
47551 Bedburg-Hau/ Louisendorf  
Tel. 02824-4981  
r.unkrig@t-online.de  
www.fewolouise.jimdo.com

*ab 20€ p.P., max. 10 Personen  
längere Aufenthalt auf Anfrage*



## **Ferienwohnung Weeze** (53 m<sup>2</sup>)

Gocher Landstraße 24b  
47551 Bedburg-Hau/ Hau  
Tel. 02821-5904713  
info@ferienwohnung-bedburg-hau.de  
www.ferienwohnung-bedburg-hau.de

*ab 70€, 2 Personen*



**Ferienwohnung London** (63 m<sup>2</sup>)

Gocher Landstraße 24b

47551 Bedburg-Hau/ Hau

Tel. 02821-5904713

[info@ferienwohnung-bedburg-hau.de](mailto:info@ferienwohnung-bedburg-hau.de)

[www.ferienwohnung-bedburg-hau.de](http://www.ferienwohnung-bedburg-hau.de)

*ab 75€, 2 Personen*



**Ferienwohnungen Mohn** (ab 45 m<sup>2</sup>)

Hauptstraße 40

47551 Bedburg-Hau/ Louisendorf

Tel. 02824-3913

Mobil 0172-2040462

[andreas.mohn@t-online.de](mailto:andreas.mohn@t-online.de)

*ab 35€, 2-4 Personen*



**Ferienwohnung „Hortensie“** (30 m<sup>2</sup>)

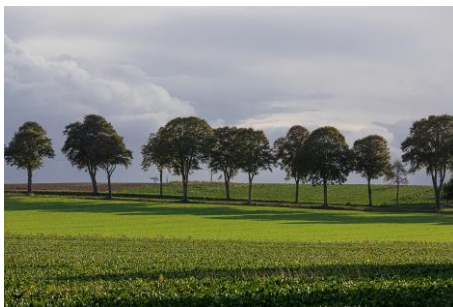
Bienenstraße 12a

47551 Bedburg-Hau/ Till-Moyland

Tel. 0171-4836395

[franz@hoenselaar.de](mailto:franz@hoenselaar.de)

*49€ p. Tag, max. 2 Personen*



**Ferienwohnungen & Appartement**

**Westerhoff** (86 m<sup>2</sup>, 90 m<sup>2</sup> und 44 m<sup>2</sup>)

Moyländer Str. 49

47551 Bedburg-Hau/ Louisendorf

Tel. 02824-2904

Mobil 0160-68234

[info@ferienwohnung-westerhoff.de](mailto:info@ferienwohnung-westerhoff.de)

[www.ferienwohnung-westerhoff.de](http://www.ferienwohnung-westerhoff.de)

*ab 30€ p. P., 2-4 Personen*



**Ferienwohnung Kavcic** (70 m<sup>2</sup>)

Wiesenstr. 5  
47551 Bedburg-Hau/ Hau  
Tel. 02831-9742030

*ab 25€ p. P., Kinder bis 5 Jahre kostenfrei,  
max. 8 Personen*



**Ferienwohnung Villemont** (50 m<sup>2</sup>)

Querallee 84  
47551 Bedburg-Hau/ Hau  
Mobil 0151-61106055  
[info@villemont.de](mailto:info@villemont.de)  
[www.villemont.de](http://www.villemont.de)

*ab 55 € p. Tag, max. 2 Personen*



**Ferienwohnung am Deich** (91 m<sup>2</sup>)

Am Deich 7  
47551 Bedburg-Hau/ Qualburg  
Tel. 02821-973997  
[info@ferienwohnungamdeich.de](mailto:info@ferienwohnungamdeich.de)  
[www.ferienwohnungamdeich.de](http://www.ferienwohnungamdeich.de)

*65 € für zwei Pers., jede weitere Pers. 10 €,  
max. 5 Personen*



**Ferienwohnung Kastell** (96 m<sup>2</sup>)

Kastellstraße 12  
47551 Bedburg-Hau/ Qualburg  
Tel. 02821-6130  
[info@ferienwohnung-kastell.de](mailto:info@ferienwohnung-kastell.de)  
[www.ferienwohnung-kastell.de](http://www.ferienwohnung-kastell.de)

*ab 3 Tage: 60 € für zwei Pers., jede weitere  
Pers. 10 €, max. 5 Personen*





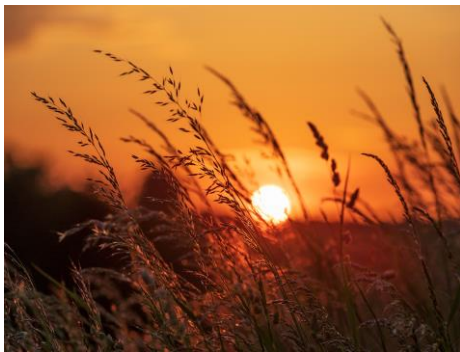
**Ferienwohnung Zeitlos** (47 m<sup>2</sup>)  
Mühlenstr. 48a  
47551 Bedburg-Hau/ Schneppenbaum  
Tel. 02821-6699804  
Mobil 0173-2519018  
[judit.kuesters@gmx.de](mailto:judit.kuesters@gmx.de)

*ab 45 €, max. 2 Erwachsene und 1 Kind*



**Ferienwohnung Waldsaum\*\*\*** (47 m<sup>2</sup>)  
Waldsaum 15  
47551 Bedburg-Hau/ Schneppenbaum  
Mobil 0174-6270454  
[geerlingsj@freenet.de](mailto:geerlingsj@freenet.de)  
[www.ferienwohnung-waldsaum.jimdosite.com](http://www.ferienwohnung-waldsaum.jimdosite.com)

*45 € pro Nacht, Mindestbelegung 3 Nächte,  
max. 2 Personen*



**Ferienwohnung Till** (65 m<sup>2</sup>)  
Katharinenweg 10  
47551 Bedburg-Hau/ Till-Moyland  
Tel. 02824-7472  
[info@fewotill.de](mailto:info@fewotill.de)  
[www.fewotill.de](http://www.fewotill.de)

*ab 48 € für zwei Pers. pro Nacht,  
max. 4 Personen*

## Hotels, Pensionen und Gästehäuser



**Hotel Till Moyland Garni**  
Kloster 5  
47551 Bedburg-Hau  
Tel. 02824-962210  
[info@hotel-till-moyland.de](mailto:info@hotel-till-moyland.de)  
[www.hotel-till-moyland.de](http://www.hotel-till-moyland.de)

*DZ ab 110€, EZ ab 75€, inkl. Frühstück*



### **Gästehaus Drushof**

Familie Schulte  
Holzstr. 42  
47551 Bedburg-Hau  
Tel. 02821-60959  
[urlaub@drushof.de](mailto:urlaub@drushof.de)  
[www.drushof.de](http://www.drushof.de)

*ab 40€, 4 App. , max. 8 Personen,  
inkl. Transfer Bhf. Kleve / Bedburg-Hau/  
Flughafen Weeze (NRN)*



### **Bed & Breakfast Giesen**

Friedenstr. 24  
47551 Bedburg-Hau  
Tel. 02824-6190  
Mobil 0172-9804067  
[bed-breakfast@giesen-huisberden.de](mailto:bed-breakfast@giesen-huisberden.de)  
[www.giesen-huisberden.de](http://www.giesen-huisberden.de)

*ab 20€ p. P., max. 4 Personen  
inkl. Landfrühstück*

## **Restaurants – Cafés - Gaststätten**



**Landgasthof Westrich**  
Bienenstraße 26  
47551 Bedburg-Hau  
Tel. 02824-6305

[info@landgasthof-westrich.de](mailto:info@landgasthof-westrich.de)  
[www.landgasthof-westrich.de](http://www.landgasthof-westrich.de)

**Regionale, frische und moderne Küche.**

*Öffnungszeiten:*

*Do.-Mo. 11.30 – 17.00 Uhr & 17.30 – 21.30  
Uhr*

*Sonn- und Feiertage Frühstücksbuffet von  
9.00 – 11.00 Uhr*

*Wöchentlich wechselnder Mittagstisch  
Dienstag & Mittwoch Ruhetag*

**Ausflugslokal Heisterfeldshof &  
Bistro Café**

Waldstraße 36  
47551 Bedburg-Hau  
Tel. 02821-897600

[mail@heisterfeldshof.de](mailto:mail@heisterfeldshof.de)  
[www.heisterfeldshof.de](http://www.heisterfeldshof.de)


**Leichte Speisen und diverse Getränke,  
Events und Veranstaltungen.**

*Sonntags Attraktionen für Kinder wie  
Trecken-, Sullkyfahren und Ponyreiten.*

*Öffnungszeiten:*

*Mo.-Fr. 15.00 – 21.00 Uhr & Sa. 10.00 –  
18.00 Uhr*

*Sonntag gerne auf Anfrage*

<p><b>Ristorante Verona</b>  Alte Landstraße 65  47551 Bedburg-Hau  Tel. 02821-978811  <a href="http://www.pizza-verona-kleve.de">www.pizza-verona-kleve.de</a></p> <p><b>Typisch italienische Spezialitäten!</b>  Biergarten, Kegelbahn.  Veranstaltungsräume bis zu 150 Personen</p> <p>Öffnungszeiten:  Mo.-Do. 11.30 – 14.00 Uhr &amp; 17.00 – 23.00 Uhr;  Fr.-Sa. 11.00 – 14.00 Uhr &amp; 17.00 – 24.00 Uhr  So. und Feiertage 11.30 – 23.00 Uhr</p>	<p><b>Imbiss Mc Holland</b>  Alte Bahn 59  47551 Bedburg-Hau  Tel. 02821-4608632  <a href="mailto:mc-holland@hotmail.com">mc-holland@hotmail.com</a></p>  <p><b>Typisch niederländische Leckereien!</b></p> <p>Öffnungszeiten:  Di.-Fr. 12.00 – 15.00 Uhr &amp; 17.00 – 20.30 Uhr  Sa.-So. 17.00 – 20.30 Uhr  Montag Ruhetag</p>
 <p><b>Café Pollmann</b>  Hauptstraße 21  47551 Bedburg-Hau/  Louisendorf  Tel. 01622128534  <a href="mailto:weber-louisendorf@t-online.de">weber-louisendorf@t-online.de</a></p> <p><b>Frühstück &amp; Kuchen!</b>  April bis September: Sa.-So. 14.00 – 18.00 Uhr  Oktober bis März: So. 14.00 – 18.00 Uhr</p>	<p><b>Eiscafé &amp; Pizzeria Sicilia</b>  Klosterplatz 16  47551 Bedburg-Hau  Tel. 02821-4008640  <a href="mailto:info@eispizzasicilia.de">info@eispizzasicilia.de</a>  <a href="http://www.eispizzasicilia.de">www.eispizzasicilia.de</a></p> <p><b>Pizza, Pasta und Eis!</b>  Öffnungszeiten: Mo.-So. 11.00 – 22.00 Uhr  Pizza und Pasta Taxi: 17.00 – 22.00 Uhr</p>
<p><b>Hebbens Bürgerstube</b>  Peter-Eich-Str. 4  47551 Bedburg-Hau  Tel. 02821-7159942  Mobil 0173-5204650  <a href="http://www.hebbens-buergerstube.de">www.hebbens-buergerstube.de</a></p> <p><b>Traditionelle und saisonale Imbissgerichte.</b>  Öffnungszeiten:  Mo.-So. 11.00 – 22.00 Uhr</p>	<p><b>Zum Westerngrill</b>  Alte bahn 58  47551 Bedburg-Hau  Tel. 02821-69515</p> <p><b>Döner – Imbiss – Pizzeria.</b>  Öffnungszeiten:  Mo.-Sa. 16.00 – 23.00 Uhr  So. und Feiertage 14.00 – 22.00 Uhr  Pizzataxi ab 16.30 Uhr</p>
<p><b>TeamSports Hasselt</b>  An der Molkerei 13  47551 Bedburg-Hau  Tel. 02821-7133890  <a href="http://www.teamsports-hasselt.de">www.teamsports-hasselt.de</a></p> <p><b>Restaurant und Gaudi-Sportsbar.</b>  Biergarten. Sa.-So. Frühstücksbuffet  Öffnungszeiten: Mo.-Do. 14.00–24.00 Uhr  Fr. 14.00 - 1.00 Uhr; Sa. 10.00 -1.00 Uhr;  So. 10.00 – 24.00 Uhr</p>	<p><b>Hotel Berg und Tal</b>  Uedemer Str. 23  47551 Bedburg-Hau  Tel. 02821-6432</p> <p><b>Wildspezialitäten, Biergarten.</b>  Direkt am Prinz-Moritz-Weg und Voltaire-Wanderweg.  Montag Ruhetag</p>

<p><b>Zur Dorfschmiede</b> Sommerlandstr. 14 47551 Bedburg-hau Tel.02824-6540 <a href="mailto:buergerstiftung-till-moyland@web.de">buergerstiftung-till-moyland@web.de</a> <a href="http://www.gaststaette-zu-dorfschmiede.de">www.gaststaette-zu-dorfschmiede.de</a></p> <p><b>Gutbürgerliche Küche &amp; niederrheinische Spezialitäten.</b></p> <p><i>Biergarten mit 100 Plätzen. Veranstaltungsräume bis zu 150 Personen</i></p>	<p><b>Martinuskrug</b> Koppelstr. 39 47551 Bedburg-Hau Mobil 0172-2124847 <a href="mailto:info@martinuskrug.de">info@martinuskrug.de</a> <a href="http://www.martinuskrug.de">www.martinuskrug.de</a></p> <p><b>Kultkneipe im Dorfkern von Qualburg!</b></p> <p><i>Veranstaltungsraum bis zu 150 Personen Öffnungszeiten: Mi. &amp; Fr. ab 10.00 Uhr So. 10.30 – 13.00 Uhr</i></p>
<p><b>Imbiss &amp; Partyservice Mario Gisbers</b> Antoniterstraße 68 47551 Bedburg-Hau Tel. 02821-66656 (Partyservice) Tel. 02821-8989902 (Imbiss) <a href="mailto:info@partyservice-gisbers.de">info@partyservice-gisbers.de</a> <a href="http://www.partyservice-gisbers.de">www.partyservice-gisbers.de</a></p> <p><i>Durchgehend geöffnet</i></p>	<p><b>Gaumenfreude – Stefanie Hemmers</b> Kalkarer Str. 20 47551 Bedburg-Hau Tel. 02821-8967474 <a href="mailto:sthemmers@web.de">sthemmers@web.de</a></p> <p><b>Mittagstisch</b> Mo.-Fr.12.00 – 14.00 Uhr. <i>Veranstaltungsraum bis zu 70 Personen</i></p>
<p><b>Eiscafé Sarda</b> Bedburger Weg 5 47551 Bedburg-Hau Tel. 0162-9411713</p> <p><b>Italienische Eisspezialitäten!</b></p> <p><i>Öffnungszeiten März bis Oktober: Mo.-Sa. 12.00 – 20.00 Uhr So. 11.30 – 20.30 Uhr</i></p>	<p><b>Schloss Moyland Eventlocation &amp; Café</b> Am Schloss 4 47551 Bedburg-Hau Tel. 02824-951035 <a href="mailto:info@events-moyland.de">info@events-moyland.de</a> <a href="http://www.shlossmoyland-eventlocation.de">www.shlossmoyland-eventlocation.de</a></p> <p><b>Café für Museums- und Parkbesucher</b> <i>Eventlocation für Hochzeiten und anderen Veranstaltungen.</i></p>
<p><b>Antoniterklause</b> An der Kirche 10 47551 Bedburg-Hau <a href="mailto:antoniterklause@web.de">antoniterklause@web.de</a> <a href="http://www.antoniter-klause.de">www.antoniter-klause.de</a></p> <p><b>Kaffee &amp; Kuchen</b> (Sonn- &amp; Feiertage)</p> <p><i>Gesellschaftsraum bis zu 100 Personen. Öffnungszeiten nach Absprache</i></p>	<p><b>Bahnhofsgaststätte</b> Saalstraße 2 47551 Bedburg-Hau Tel. 02821-69016 <a href="http://www.antoniter-klause.de">www.antoniter-klause.de</a></p> <p><b>Kleine Imbissgerichte</b></p> <p><i>Gesellschaftsräume bis zu 35 Personen. Öffnungszeiten: Mo.-Fr. 11.00 – 22.00 Uhr; Sa.-So. 10.00 – 22.00 Uhr</i></p>